

ЗАМОК — ЗАЩЕЛКА С ЗАСОВОМ

ЗЩЦ-85 ГОСТ 5089-2011

ЗАЩЕЛКА ВРЕЗНАЯ

ЗЩД-96 ГОСТ 5089-2011

1. Общая информация

1.1. Врезной механизм замка-защелки и защелки врезной (в дальнейшем врезной механизм) предназначен для установки в деревянные межкомнатные

1.2. Имеет следующие свойства:

— универсальный, можно устанавливать как на правые, так и на левые двери;

— защелка выполнена из ударопрочного пластика, что обеспечивает бесшумность при ударе о запорную планку;

— в корпусе и крышке предусмотрены отверстия для крепления на дверь отдельной фурнитуры;

— имеет механизм блокировки, фалева ручка отключается от работы защелки.

2. Комплектность

2.1. Врезной механизм в сборе, шт. 1

2.2. Запорная планка, шт. 1

2.3. Комплект шурупов, шт. 1

В зависимости от шифра модели комплектность может отличаться от указанной в руководстве.

3. Установка

3.1. Произвести разметку и оформление необходимых отверстий на двери и раме под врезной механизм и запорную планку согласно схеме врезки и рисункам 1 и 2.

3.2. Установить врезной механизм в дверь, скос защелки должен быть направлен в сторону закрывания двери. В случае необходимости перевернуть защелку согласно рисунку 3.

Внимание! При установке в дверь не допускаются удары по корпусу и поджатие крышки механизма. Работу врезного механизма проверить при открытой двери с одной и другой стороны.

4. Свидетельство о приемке

4.1. Врезной механизм соответствует действующей нормативно-технической документации и признан годным для эксплуатации.

Дата выпуска

Штамп ОТК

5. Гарантии изготовителя

5.1. Завод-изготовитель гарантирует исправную работу врезного механизма в нормальных климатических условиях при соблюдении правил транспортирования, хранения, монтажа и эксплуатации.

5.2. Гарантийный срок эксплуатации врезного механизма 84 месяца со дня продажи через розничную торговую сеть.

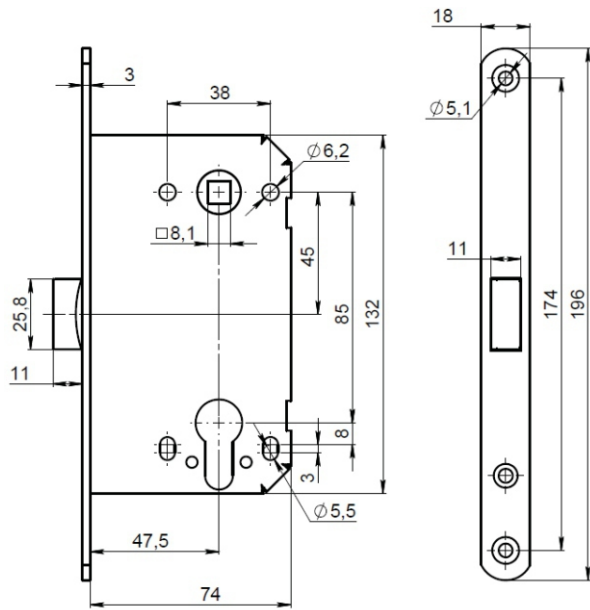
Внимание!

В случае отсутствия в руководстве по эксплуатации даты продажи, печати магазина, а также при самостоятельной разборке и доработке врезного механизма завод-изготовитель не несет ответственности по гарантийным обязательствам.

Дата продажи

Штамп торговой организации

ЗЩЦ-85



ЗЩД-96

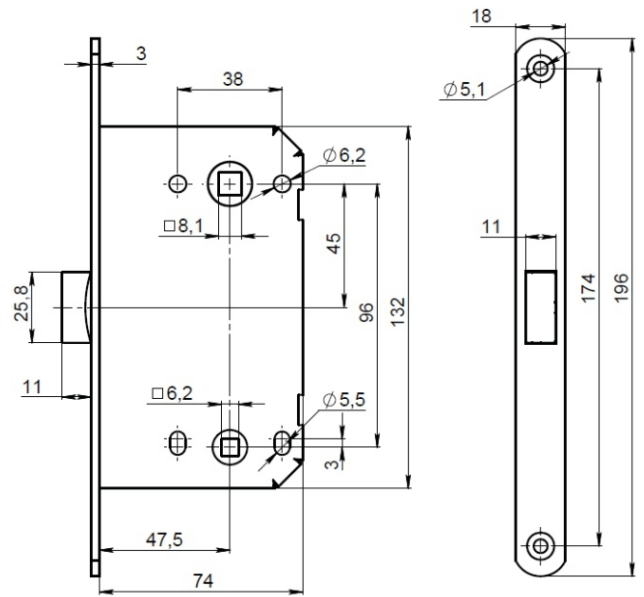


Рис.1

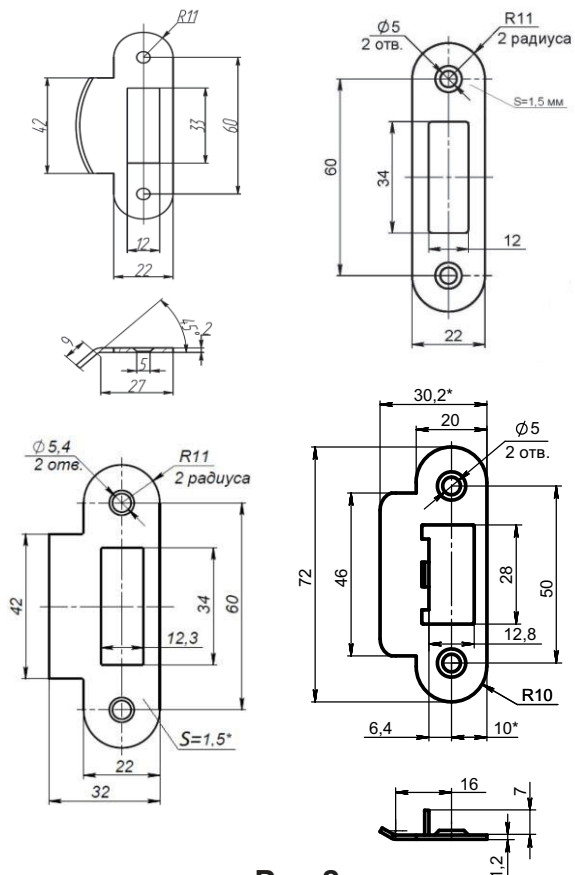
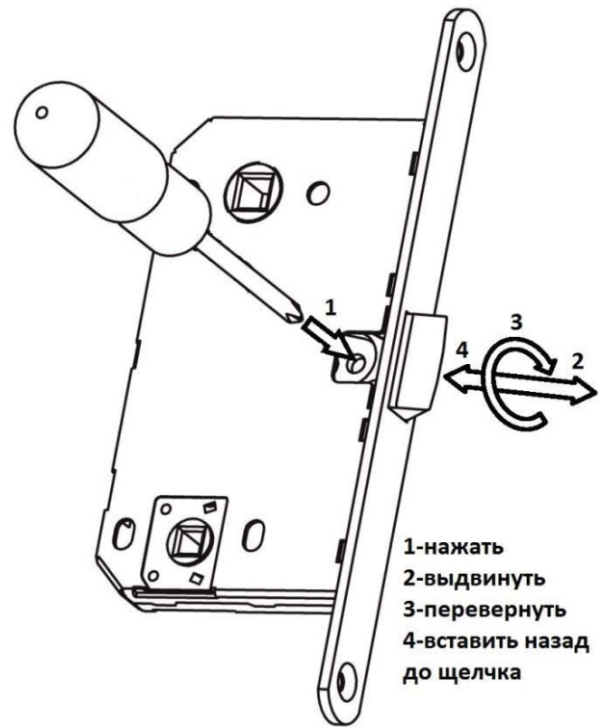


Рис.2

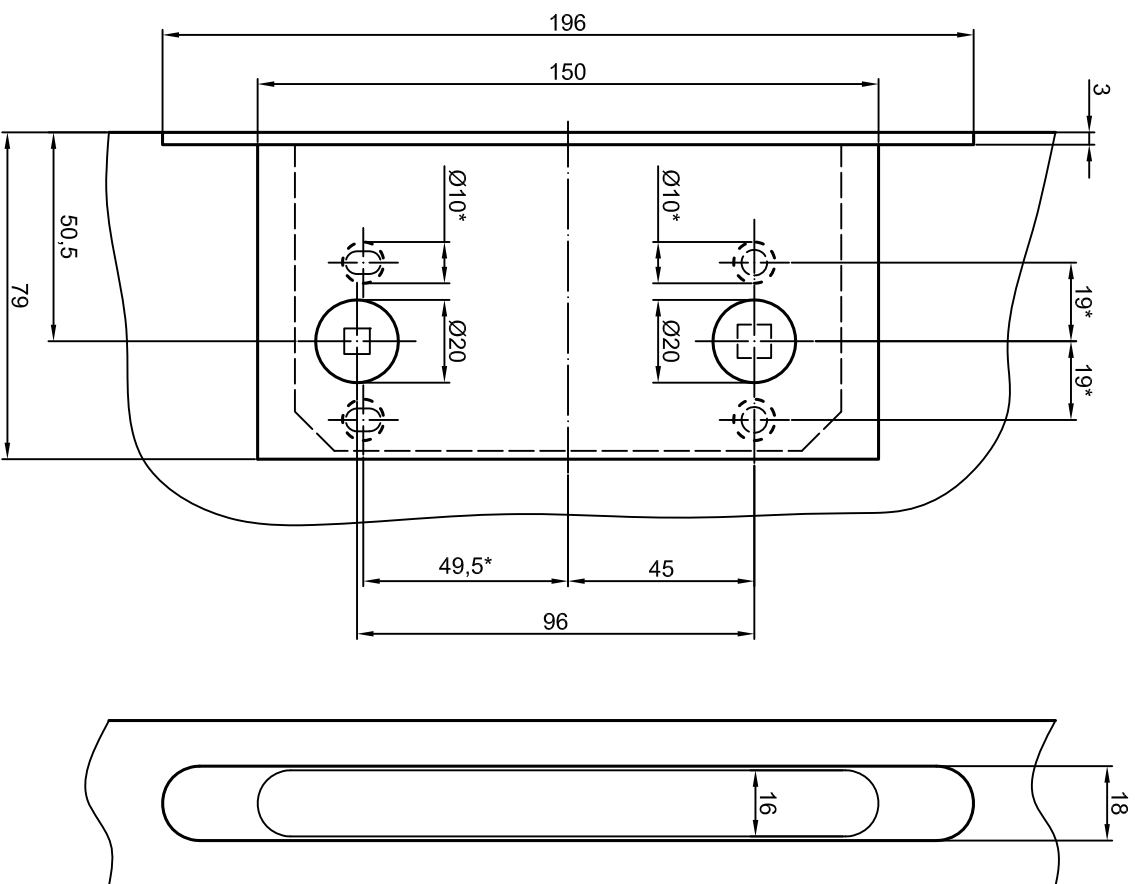


- 1-нажать
- 2-выдвинуть
- 3-перевернуть
- 4-вставить назад до щелчка

Рис.3

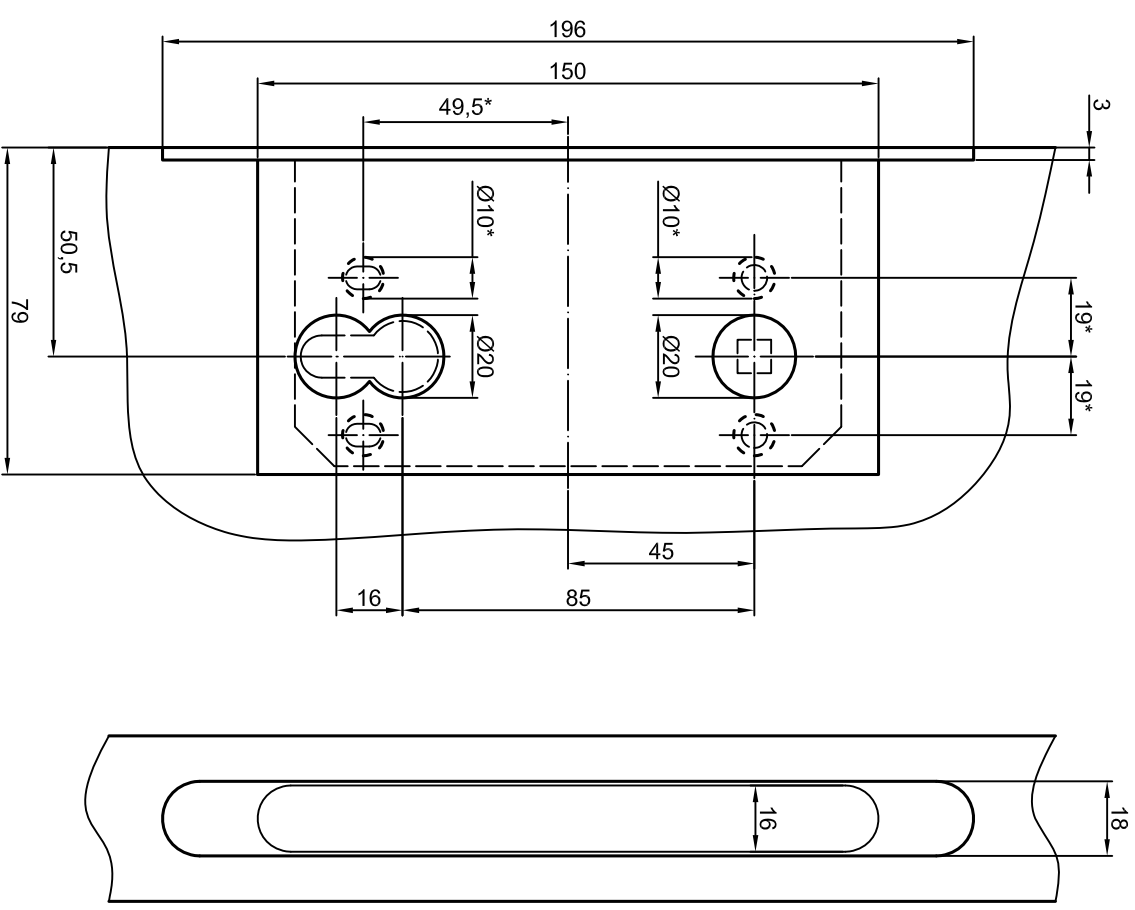
Адрес завода-изготовителя: **ООО «БОРДЕР»**,
+7 (4912) 77-90-18; 8-800-700-14-28; info@borderlocks.ru
390046, Россия, Рязань, ул. Маяковского, 1а, лит. Л, пом. 1

Схема врезки защёлки ЗЩД(М)-96



Символом * отмечены отверстия, которые выполняются при необходимости.

Схема врезки замка ЗЩЦ(М)-85



Символом * отмечены отверстия, которые выполняются при необходимости.